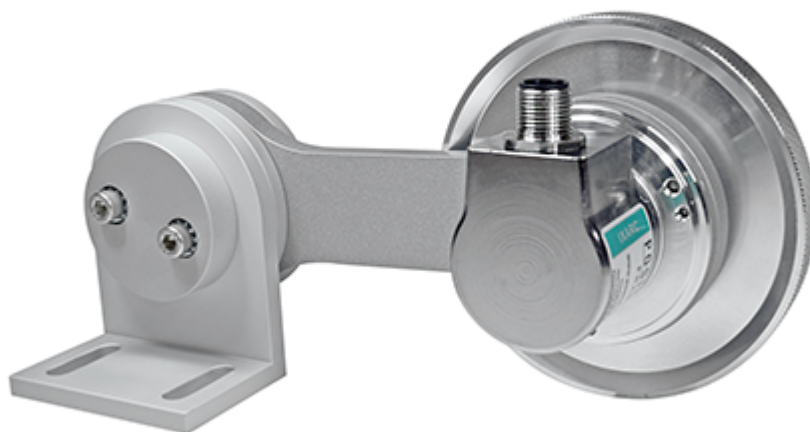




Accessoires

10053894 - Spring Loaded Pivot Arm 58mm

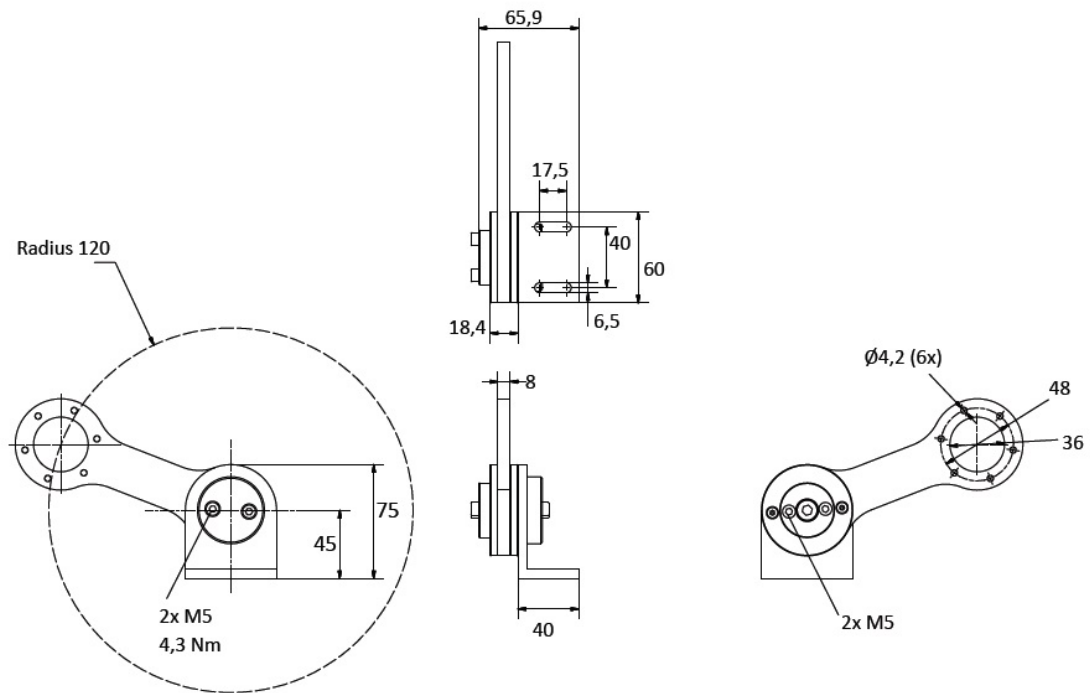


Données générales

Introduction	The new spring arm is suitable for use with measuring wheels from 300mm to 500mm in circumference on our standard encoders. Thanks to its highly flexible modular design, it can be installed in almost any position.
Bride Désign	Bride de Serrage - Arbre Sortant
∅ Bride	58 mm
Matière	Aluminium

Données mécaniques

Température de Service	-30°C to 60°C / -22°F to 140°F
Poids	380 g



Contact



Contact Us

L'image et le dessin sont à des fins de présentation générale seulement. S'il vous plaît se référer à la section "Télécharger" pour les dessins techniques détaillés. Dimensions en [inch] mm. © FRABA B.V., Tous droits réservés. Nous n'assumons aucune responsabilité pour des inexactitudes techniques ou omissions. Les spécifications sont sujettes à modification sans préavis.